

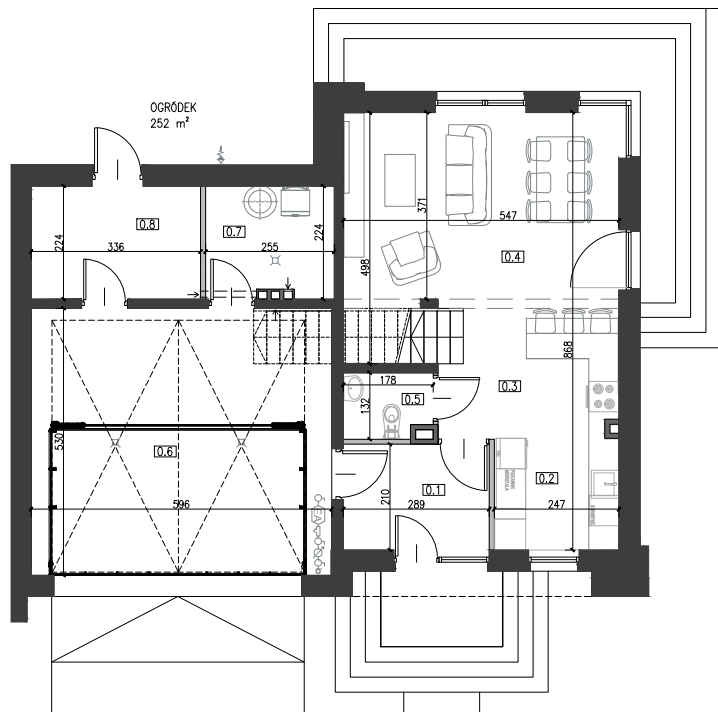
DOMKI JEDNORODZINNE W ZABUDOWIE SZEREGOWEJ W PRUSZKOWIE

KARTA LOKALU

BUDYNEK C - PARTER + 1 PIĘTRO

170,53 m²

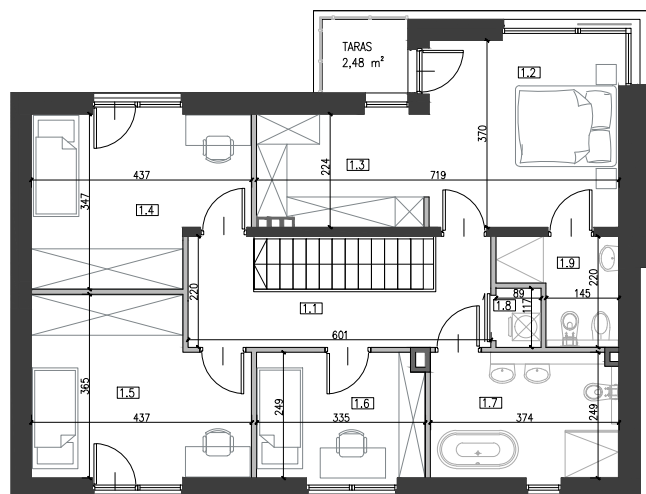
PARTER



0.1 Wiatrołap	5,94 m ²
0.2 Kuchnia	9,99 m ²
0.3 Komunikacja	5,17 m ²
0.4 Salon + jadalnia	21,05 m ²
0.5 Łazienka	2,14 m ²
0.6 Garaż	30,73 m ²
0.7 Kotłownia	5,43 m ²
0.8 Pom. gospodarcze	7,38 m ²
Suma	87,83 m²

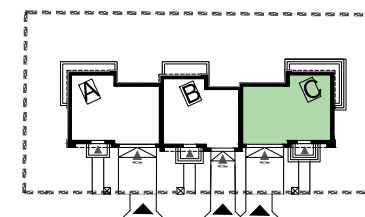
Ogródek 252 m²

1 PIĘTRO



1.1 Komunikacja/pralnia	12,10 m ²
1.2 Pokój	13,73 m ²
1.3 Garderoba	7,35 m ²
1.4 Pokój	13,28 m ²
1.5 Pokój	14,13 m ²
1.6 Pokój	8,08 m ²
1.7 Łazienka	9,07 m ²
1.8 Pralnia	0,99 m ²
1.9 Łazienka	3,97 m ²
Suma	82,70 m²

LOKALIZACJA NA TERENIE DZIAŁKI



Uwagi:
Przy obliczaniu powierzchni uwzględniono normę PN-ISO 9836:2022-07. Powierzchnia ogródka może ulec zmianie o 5%. Wymiary podano w stanie surowym. Przedstawiona aranżacja lokalu jest przykładowa, rysunki w tym zakresie mają charakter informacyjny i nie stanowią oferty w rozumieniu przepisów Kodeksu Cywilnego.

Legenda:

Ściany działowe
 Ściany wydzielające szachty
 Ściany konstrukcyjne

GLID RADECKA KUCHTA SP. K.
UL. MAGAZYNOWA 11/38, 02-652 WARSZAWA