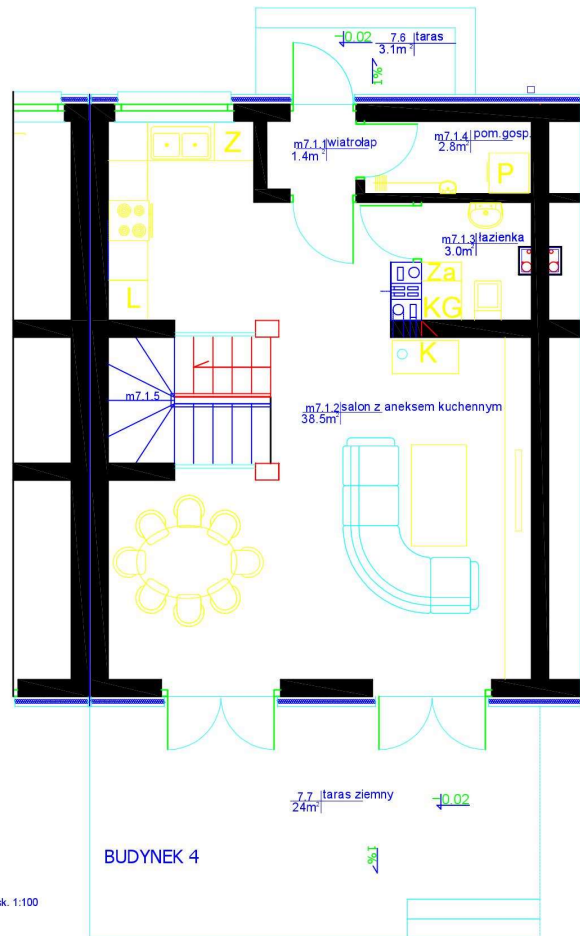
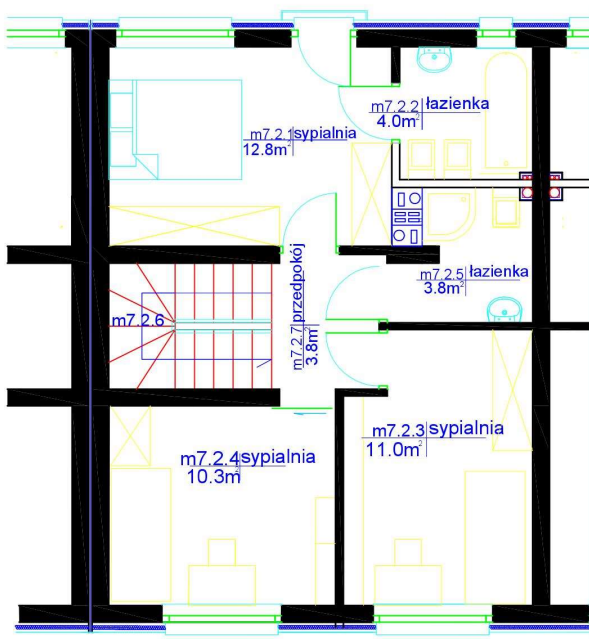
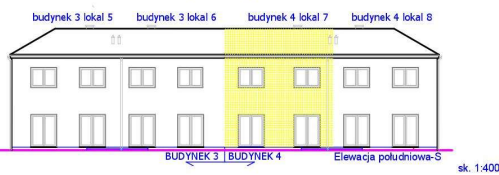


# BRWINÓW - OSIEDLE WIGUSIN

## BUDYNEK 4 LOKAL 7

powierzchnia działki: 216m<sup>2</sup>, powierzchnia ogródka 105m<sup>2</sup>



### POWIERZCHNIA UŻYTKOWA PIĘTRA LOKALU NR 7:

m7.2.1	sypialnia	12.8m <sup>2</sup>	m7=100.6m <sup>2</sup>
m7.2.2	łazienka	4.0m <sup>2</sup>	
m7.2.3	sypialnia	11.0m <sup>2</sup>	
m7.2.4	sypialnia	10.3m <sup>2</sup>	
m7.2.5	łazienka	3.8m <sup>2</sup>	
m7.2.6	kl. schod.	4.6m <sup>2</sup>	
m7.2.7	przedpokój	3.8m <sup>2</sup>	
RAZEM		50.3m <sup>2</sup>	

### POWIERZCHNIA UŻYTKOWA PARTERU LOKALU NR 7 /m7/:

m7.1.1	wiatrołap	1.4m <sup>2</sup>	m7=100.6m <sup>2</sup>
m7.1.2	salon z an. kuch	38.5m <sup>2</sup>	
m7.1.3	łazienka	3.0m <sup>2</sup>	
m7.1.4	pom. gosp.	2.8m <sup>2</sup>	
m7.1.5	kl. schod.	4.6m <sup>2</sup>	
RAZEM		50.3m <sup>2</sup>	

m7.1.6	taras wejśc.	3.1m <sup>2</sup>
m7.1.5	taras ziemny	24.0m <sup>2</sup>