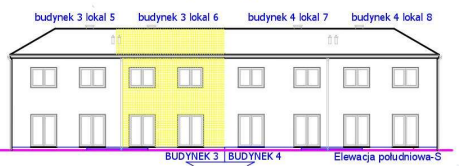


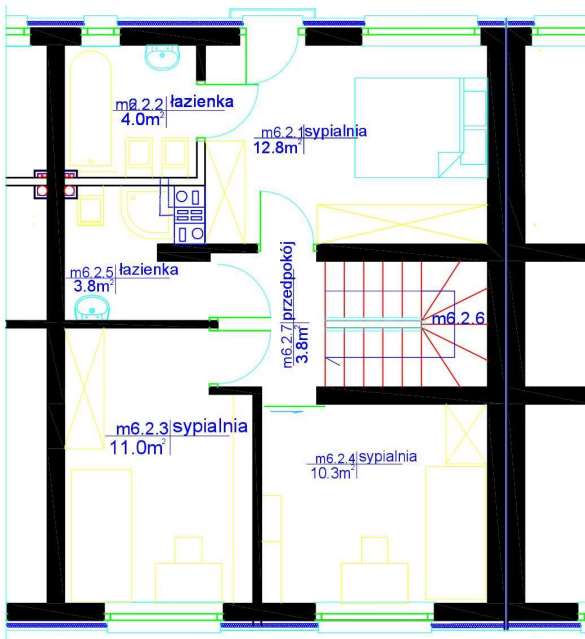
BRWINÓW - OSIEDLE WIGUSIN

BUDYNEK 3 LOKAL 6

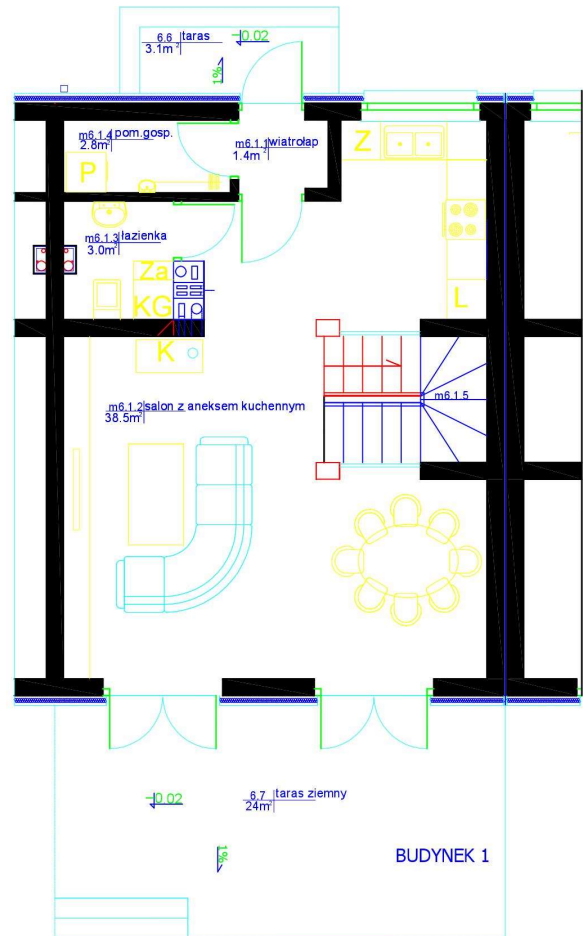
powierzchnia działki: 216m², powierzchnia ogródka 105m²



sk. 1:400



sk. 1:100



POWIERZCHNIA UŻYTKOWA PIĘTRA LOKALU NR 6 /m6/:

m6.2.1	sypialnia	12.8m ²	m2=100.6m ²
m6.2.2	łazienka	4.0m ²	
m6.2.3	sypialnia	11.0m ²	
m6.2.4	sypialnia	10.3m ²	
m6.2.4	łazienka	3.8m ²	
m6.2.5	kl. schod.	4.6m ²	
m6.2.6	przedpokój	3.8m ²	
RAZEM		50.3m ²	

POWIERZCHNIA UŻYTKOWA PARTERU LOKALU NR 6 /m6/:

m6.1.1	wiatrołap	1.4m ²	m6=100.6m ²
m6.1.2	salon z an. kuch	38.5m ²	
m6.1.3	łazienka	3.0m ²	
m6.1.4	pom. gosp.	2.8m ²	
m6.1.5	kl. schod.	4.6m ²	
RAZEM		50.3m ²	

m6.1.6	taras wejśc.	3.1m ²
m6.1.5	taras ziemny	24.0m ²