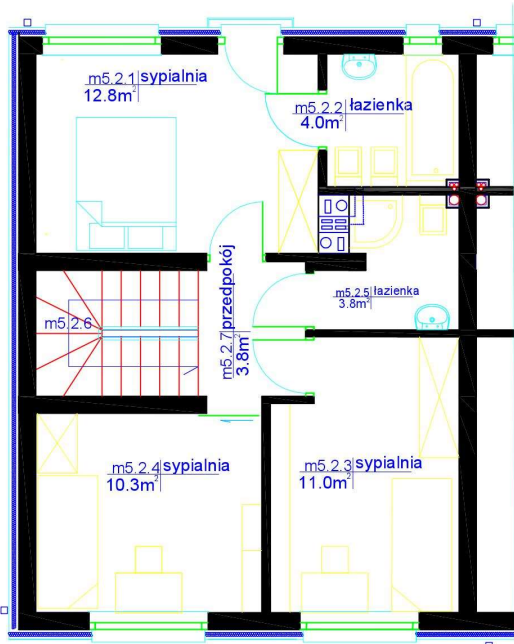
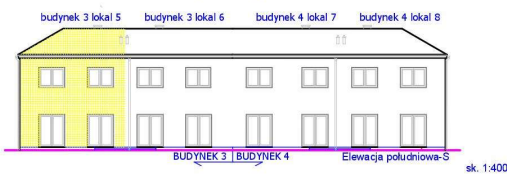
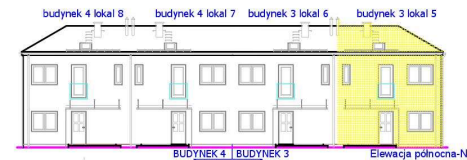


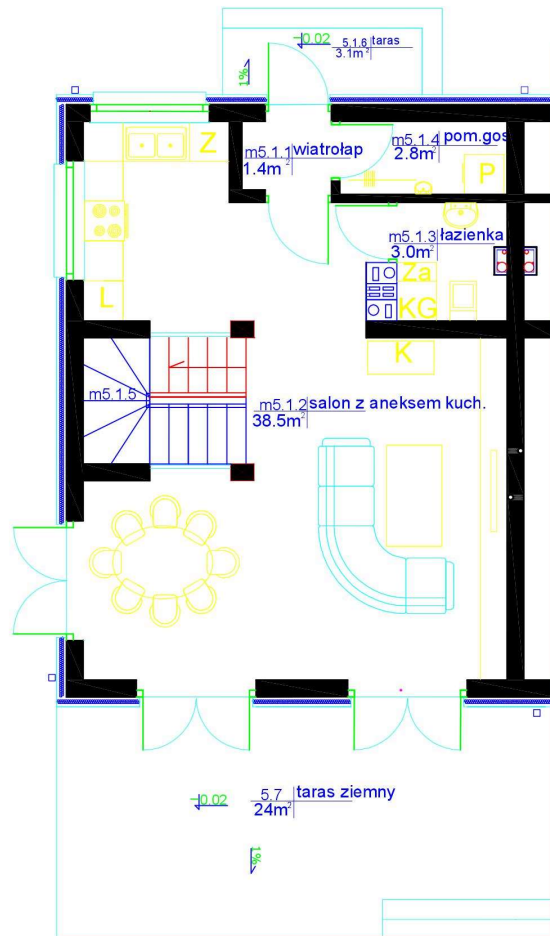
# BRWINÓW - OSIEDLE WIGUSIN

## BUDYNEK 3 LOKAL 5

powierzchnia działki: 321m<sup>2</sup>, powierzchnia ogródka 237m<sup>2</sup>



sk. 1:100



### POWIERZCHNIA UŻYTKOWA PARTERU LOKAL NR 5 /m5/:

### POWIERZCHNIA UŻYTKOWA PIĘTRA LOKAL NR 5 /m5/:

m5.2.1	sypialnia	12.8m <sup>2</sup>	m1=100.6m <sup>2</sup>
m5.2.2	łazienka	4.0m <sup>2</sup>	
m5.2.3	sypialnia	11.0m <sup>2</sup>	
m5.2.4	sypialnia	10.3m <sup>2</sup>	
m5.2.5	łazienka	3.8m <sup>2</sup>	
m5.2.6	kl. schod.	4.6m <sup>2</sup>	
m5.2.7	przedpokój	3.8m <sup>2</sup>	
RAZEM		50.3m <sup>2</sup>	

m5.1.1	wiatrołap	1.4m <sup>2</sup>	m1=100.6m <sup>2</sup>
m5.1.2	salon z an. kuch	38.5m <sup>2</sup>	
m5.1.3	łazienka	3.0m <sup>2</sup>	
m5.1.4	pom. gosp.	2.8m <sup>2</sup>	
m5.1.5	kl. schod.	4.6m <sup>2</sup>	
RAZEM		50.3m <sup>2</sup>	

m5.1.6	taras wejść.	3.1m <sup>2</sup>
m5.1.5	taras ziemny	12.0m <sup>2</sup>