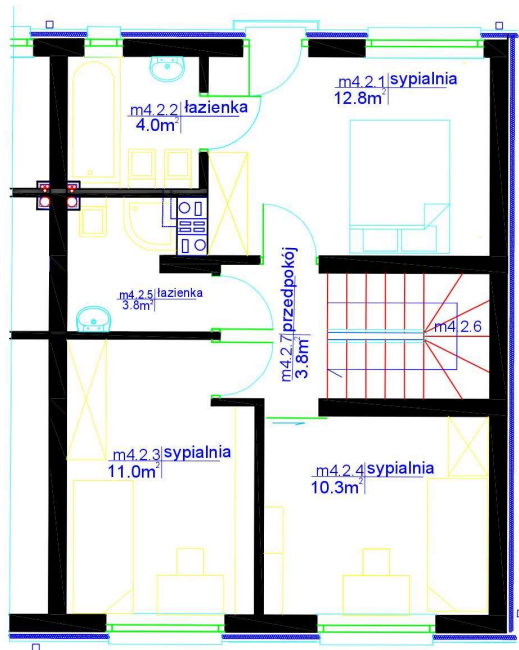


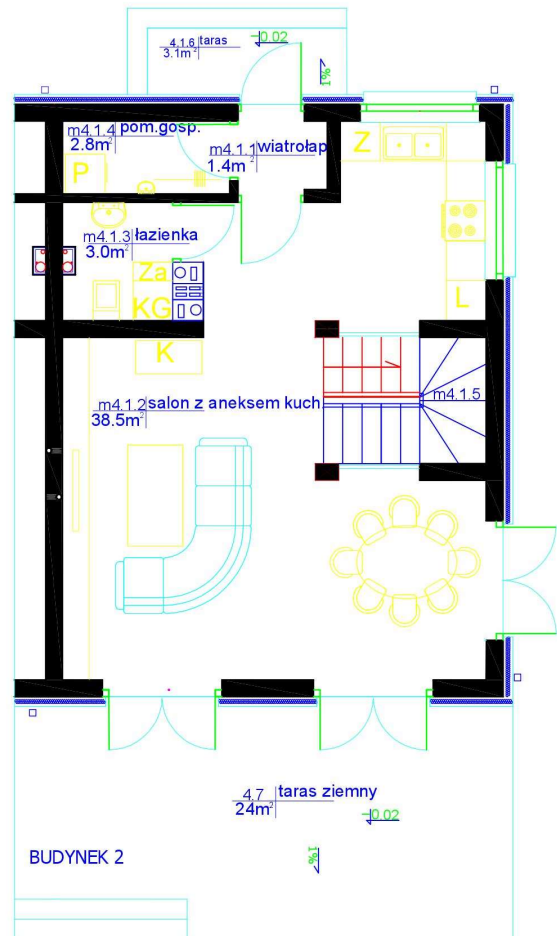
BRWINÓW - OSIEDLE WIGUSIN

BUDYNEK 2 LOKAL 4

powierzchnia działki: 321m², powierzchnia ogródka 237m²



sk. 1:100



POWIERZCHNIA UŻYTKOWA PARTERU LOKALU NR 4 /m4/:

POWIERZCHNIA UŻYTKOWA PIĘTRA LOKALU NR 4/m4/:

m4.2.1	sypialnia	12.8m ²	m4=100,6m ²
m4.2.2	łazienka	4.0m ²	
m4.2.3	sypialnia	21.9m ²	
m4.2.4	sypialnia	3.8m ²	
m4.2.5	łazienka	3.8m ²	
m4.2.6	kl. schod.	4.6m ²	
m4.2.7	przedpokój	3.8m ²	
RAZEM		50.3m ²	

m4.1.1	wiatrołap	1.4m ²	m4=100.3m ²
m4.1.2	salon z an. kuch	38.5m ²	
m4.1.3	łazienka	3.0m ²	
m4.1.4	pom. gosp.	2.8m ²	
m4.1.5	kl. schod.	4.6m ²	
RAZEM		50.3m ²	

m4.1.6	taras wejśc.	3.1m ²
m4.1.5	taras ziemny	12.0m ²