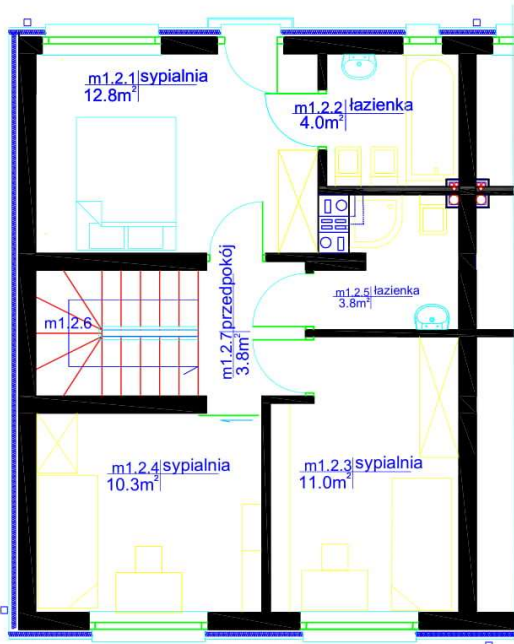


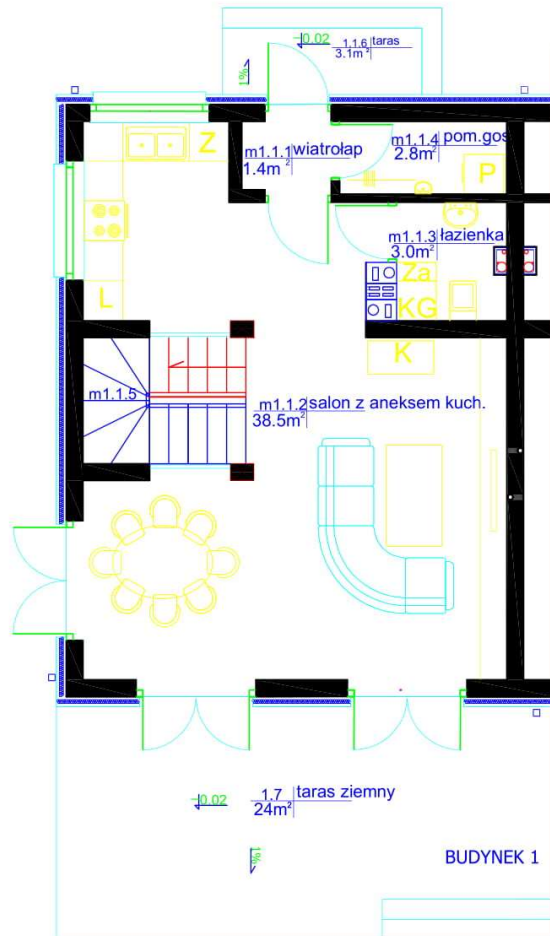
BRWINÓW - OSIEDLE WIGUSIN

BUDYNEK 1 LOKAL 1

powierzchnia działki: 389m², powierzchnia ogródka 278m²



sk. 1:100



POWIERZCHNIA UŻYTKOWA PIĘTRA LOKAL NR 1 /m1/:

m1.2.1	sypialnia	12.8m ²	m1=100.6m ²
m1.2.2	łazienka	4.0m ²	
m1.2.3	sypialnia	11.0m ²	
m1.2.4	sypialnia	10.3m ²	
m1.2.5	łazienka	3.8m ²	
m1.2.6	kl. schod.	4.6m ²	
m1.2.7	przedpokój	3.8m ²	
RAZEM		50.3m ²	

POWIERZCHNIA UŻYTKOWA PARTERU LOKAL NR 1 /m1/:

m1.1.1	wiatrołap	1.4m ²	m1=100.6m ²
m1.1.2	salon z an. kuch	38.5m ²	
m1.1.3	łazienka	3.0m ²	
m1.1.4	pom. gosp.	2.8m ²	
m1.1.5	kl. schod.	4.6m ²	
RAZEM		50.3m ²	
m1.1.6	taras wejśc.	3.1m ²	
m1.1.5	taras ziemny	12.0m ²	